

01	ZÁDVEŘÍ	6,3
02	KOUPELNA	4,7
03	OBYTNÝ PROSTOR	32,6
04	LOŽNICE	15,6
ČISTÁ PLOCHA **		59,2
+ BALKÓN		2,9
+ BALKÓN		2,9
PODLAHOVÁ PLOCHA *		61,3

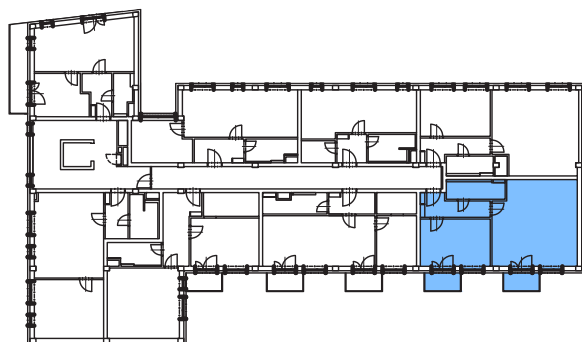
Poznámka:

Vybavení bytu je pouze informativní a není součástí bytu

* Plocha vypočtená dle metodiky nařízení vlády 366/2013 Sb.

** Čistá plocha není závazný údaj

SCHÉMA PODLAŽÍ



Milujete jižní sluníčko a hezký výhled? Pak si uzamilujete byt 305 v Edison House.

Dva balkony orientované do klidného vnitrobloku, obytné místnosti směřující na jih a čtyři okna na dva pokoje. Budiž světlo!

A kdyby toho světla bylo moc? Nebojte, SMART systém od LO-XONE stáhne předokenní žaluzie, zapne dochlazování a ve vašem bytě bude skvěle. Krom toho umí třeba ještě ovládat chytrá světla, bezpečnostních systémy a spoustu dalších funkcí. A to nejlepší? Je v ceně každého bytu. I s iPadem na ovládání. Edison House je zkrátka nechytrější dům ve městě.