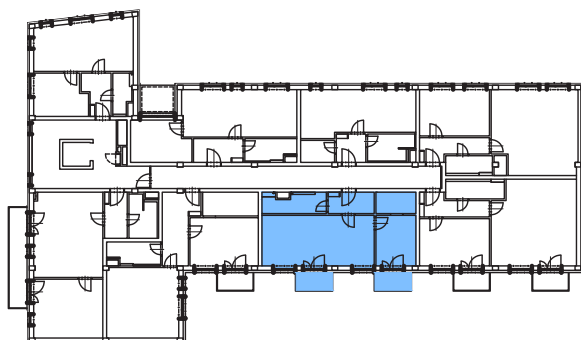


01	ZÁDVEŘÍ	4,7
02	KOUPELNA	5,2
03	OBYTNÝ PROSTOR	26,7
04	POKOJ	9,6
05	ŠATNA	3,9
ČISTÁ PLOCHA **		50,1
+ BALKÓN		2,9
+ BALKÓN		2,9
PODLAHOVÁ PLOCHA *		52,1

SCHÉMA PODLAŽÍ



Poznámka:

Vybavení bytu je pouze informativní a není součástí bytu

* Plocha vypočtená dle metodiky nařízení vlády 366/2013 Sb.

** Čistá plocha není závazný údaj

Byt 206 v Edison House je synonymem pro klidné místo protknuté světlem a vzdušností.

Velkorysé obytné prostory a bohatý přístup světla v kombinaci s dvěma balkóny orientovanými na jih, to znamená nádherně slunný byt.

Ale nemusíte se bát letního vedra. SMART systém chytré domácnosti LOXONE sám hlídá vnitřní klima systémem dochlazování a řízeným větráním i se zavřenými okny. Když svítí slunce, tak přes den zatáhne předokenní žaluzie, aby vám doma zůstal příjemný chládek. A to vše je již ve standardu bytu.